

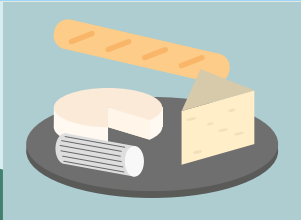
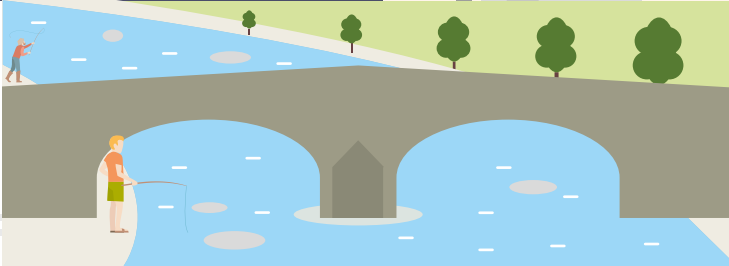
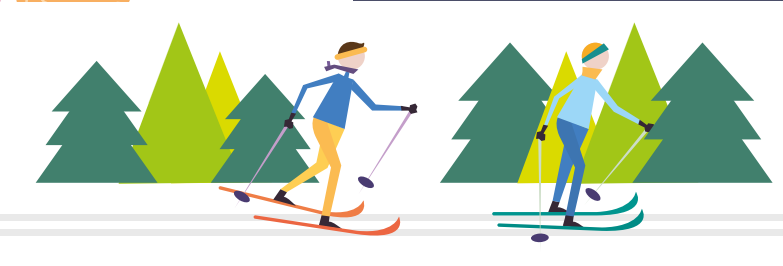
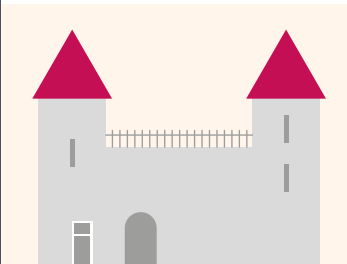


2023



FAUCIGNY GLIÈRES

*Destination authentique
et quatre saisons*



INFOS PRATIQUES

Practical information



Pour faciliter votre séjour nos conseillers sont là pour vous donner leurs conseils personnalisés. Détendez-vous, on s'occupe de vous !

Dans notre office de tourisme vous trouverez :

- > De la documentation sur notre territoire & ses alentours
- > Une boutique souvenirs
- > Un service de billetterie (spectacles, transports, sports, pêche, associatifs)
- > Un espace wifi gratuit

FRANCHISSEZ NOS PORTES

Step through the door

Horaires d'ouverture *Opening*

Du mardi au vendredi de 9h à 12h30 et de 13h30 à 18h00
Le samedi de 9h30 à 12h30 et de 13h30 à 16h30

Tuesday to Friday from 9:00am to 12:30am and from 13:30pm to 6:00pm

Saturday from 9:30am to 12:30am and from 1:30pm to 4:30pm

Fermé le lundi, le dimanche et les jours fériés
Closed on Monday, Sunday and public holidays



VENIR EN FAUCIGNY-GLIÈRES

Visiting Faucigny Glières



2 sorties sur l'autoroute *Highways :*

Bonneville Ouest n°16 /
Bonneville Est n°17



2 gares *Trainstations :*

Bonneville et Marignier.
Passage du Léman
express : L3
www.lemanexpress.ch/fr



Aéroports *Airport :*

Genève Aéroport >
Bonneville: 40 km
Lyon Aéroport >
Bonneville : 160 km

SE DÉPLACER

Moving around

Avec votre voiture / With your car

Bonneville > Annecy = D1203 / 40km

Bonneville > Chamonix = D1205 / 60km

Bonneville > Genève = D1205 / 30km

Bonneville > Massif des Aravis (Grand- Bornand > La Clusaz...) = D12 / 22km

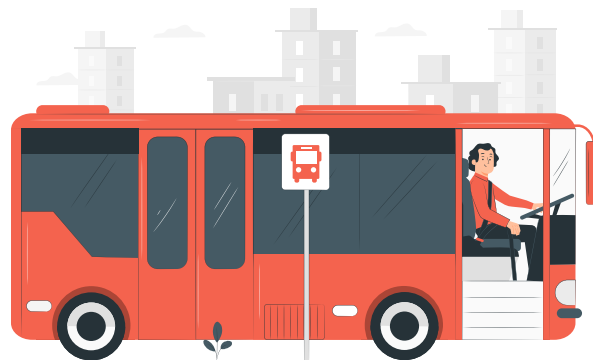
En covoiturage / Carpooling

Retrouvez différents sites de covoiturage :

Covoiturage-Léman / Mov'ici' / Klaxit /
TRAJETQuotidien / Hé Léman Faucigny

Parking Relais P+R Bonneville
240 rue des Sarcelles, ZI des Bordets Est,
74130 Bonneville

Parking Relais P+R Findrol Hôpital
2930-2932 route d'Annemasse,
74130 Contamine-sur-Arve



En bus / Bus

Pour circuler sur le territoire : Proximiti, 12 lignes de bus régulières et un service de transport à la demande - **www.proximiti.fr**

Pour se rendre à Genève :
Alpbus Ligne 274 Sallanches-Genève
Arrêt de Bonneville : Les Bordets

POUR VOUS GARER

Disque de stationnement délivré
gratuitement à l'office



VENTE VIGNETTE SUISSE

Vous pouvez acquérir une vignette suisse
(obligatoire sur les autoroutes suisses)
auprès de nos conseillers en séjours



Stationnement et borne services camping-car Parking and motorhome terminal

Camping Car Park Bonneville :

312 rue des Bairiers, 74130 Bonneville
+33(0)1 83 64 69 21
contact@campingcarpark.com

Camping Des Marronniers :

646 route de l'Église,
74130 Glières-Val-de-Borne
+33 (0)4 50 03 54 74



SOMMAIRE

6

Carte du territoire
Map

7

Nos incontournables
Our must-sees

8

5 bonnes raisons
de venir chez nous
*5 good reasons
to escape
in Faucigny Glières*

10

Osez
Faucigny Glières
Try Faucigny Glières

14

100% famille
en toutes saisons
*100% family
in all seasons*

20

Esprit Nordique
Nordic Spirit

21

Grandeur nature
The great outdoors

24

La montagne,
un paradis à protéger
*Mountain, a paradise
to protect*

26

Un savoureux moment
dans les vignobles
A delightful time

28

Par ici les gourmands
*Over here
the gourmets*

32

Un riche passé
A rich history

36

Les grands moments
avec l'office
*Great moments
with us*

37

Au service
des professionnels
*For our professionals
partners*

38

Le carnet
des bonnes adresses
The adress book

57

Notre boutique
Our gifts shop

58

Nos réseaux sociaux
Our social media

BIENVENUE

Welcome



Procurez-vous
notre carte
touristique

Get our tourist map

7

communes
composent notre
territoire touristique.
7 fois plus de chance
de vivre des
expériences uniques

2

espaces naturels
sensibles : Glières et Cenise
dont un site classé
Natura 2000

1

Cépage unique au monde:
le Gringet, classé AOP
vin de Savoie



LES INCONTOURNABLES

Our must sees



1

Plateau
des Glières



5

Vignoble
d'Ayze



2

Plateau
de Solaison



6

Le Môle



3

Château des Sires
de Faucigny



7

Lac
de Lessy



4

Prieuré
de Contamine-
sur-Arve



8

Ancien site
Abbatial
d'Entremont



5 BONNES RAISONS DE VENIR CHEZ NOUS



5 good reasons to escape in Faucigny Glières

1

Une destination 4 saisons

Avec ses multiples facettes, notre territoire comblera toutes vos envies de séjours. Loin des foules touristiques, il vous accueille toute l'année !

2

Un territoire grandeur nature

Entre montagnes et vallées, il y en a pour tous les goûts : gastronomie, nature, famille, détente, sports, ... Souvent en direction d'havres sauvages et préservés, prenez de la hauteur ! Dépaysement et déconnexion garantis !

3

Un terroir unique

Gourmands nous vous attendons ! Fromages, vins, miels, confitures, notre territoire regorge de délicieuses spécialités sucrées et salées. Les producteurs mettent tout leur coeur pour vous offrir des produits locaux de qualité. Une fois que vous y aurez goûté, vous reviendrez !

4

La diversité des activités

Que vous soyez amateurs de sports d'hiver, accros à la randonnée, passionnés d'histoire, fans de pêche, mordus de vélos. Que vous veniez, en solo, entre amis ou en famille, laissez vous séduire par toutes les aventures que notre territoire vous offre.

5

Une douceur de vivre

Au coeur d'un village vignoble, ou perdu dans un paradis blanc, profitez de l'authenticité de notre territoire. Vous pourrez lâcher prise dans nos grandes étendues de nature ou vous la couler douce au bord de nos rivières.



OSEZ FAUCIGNY GLIÈRES

Try Faucigny-Glières

Situé entre Genève et le Mont Blanc, notre territoire est niché en plein cœur de la Haute-Savoie.

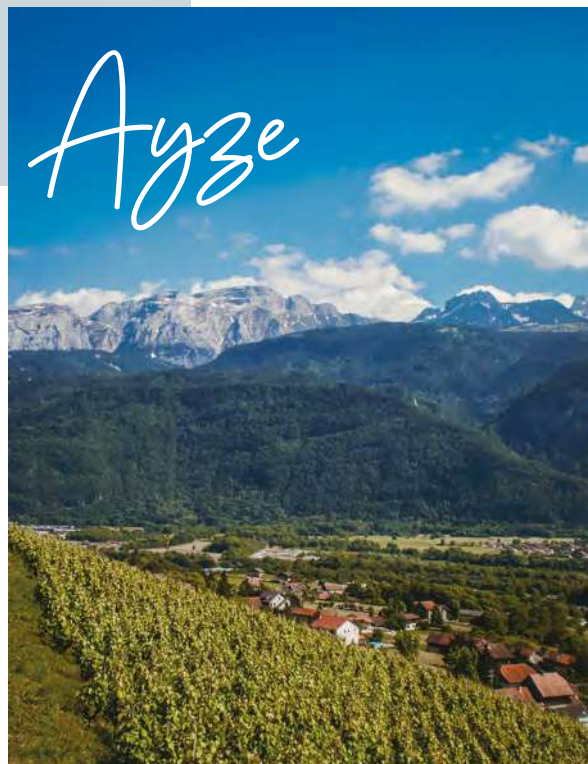
Plaines, montagnes, lacs, rivières, histoires & industries caractérisent notre richesse touristique.

7 communes vous attendent.

Toutes différentes, elles vous donnent la possibilité de profiter d'activités aux thématiques variées : patrimoine, espaces naturels grandioses, points de vue majestueux, terroir et gastronomie authentique, cyclotourisme.

Avec cette diversité chacun trouvera son bonheur, pour de belles découvertes à partager... et de beaux souvenirs à se raconter.

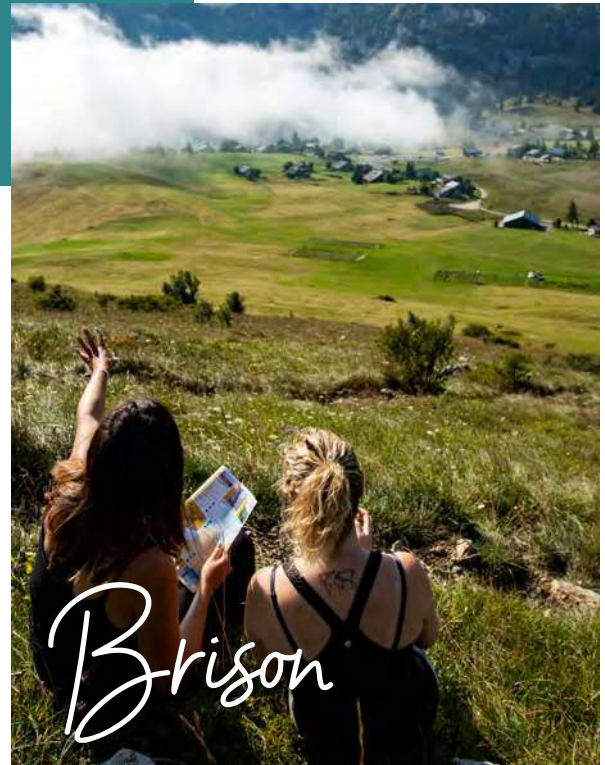
Nous vous laissons feuilleter notre brochure...



Profitez de la douceur de vivre et du charme de ce village situé sur un coteau ensoleillé entre l'Arve et le Môle. Baladez vous à vélo ou à pied avec une vue sur le vignoble et arrêtez vous pour déguster un verre d'Ayze



Etendue sur les deux rives de l'Arve, Bonneville, jadis baptisée Bonna-villa par Beatrix de Faucigny, peut être considérée comme la «capitale» de notre territoire. Revivez son histoire à travers le riche patrimoine bâti encore présent au centre-ville.



Direction le Plateau de Solaison qui fait la réputation de ce joli village d'altitude. Au programme : un grand bol d'air frais que ce soit en hiver ski de fond au pied, ou en été avec l'ascension de la Pointe d'Andey. Qui sait vous croiserez peut-être un gypaète barbu !

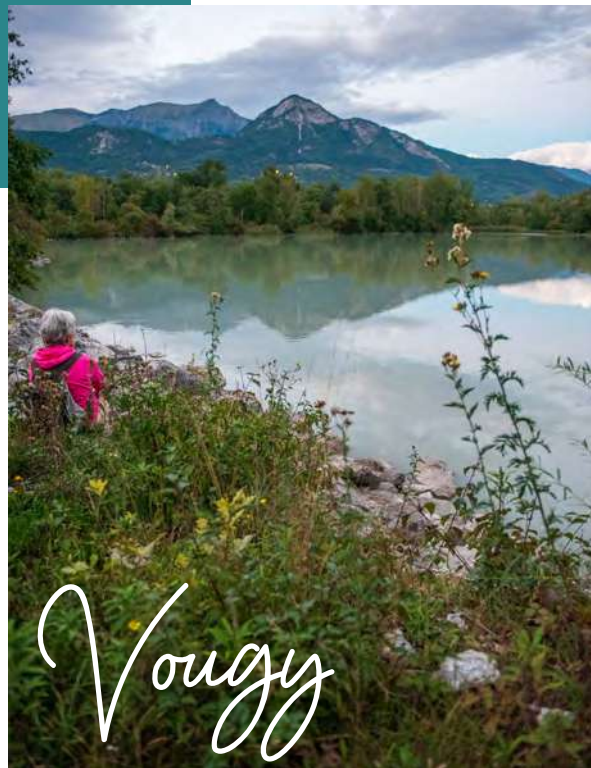
Ce joli village qui s'étend le long de l'Arve dispose d'une église unique, qui pourrait vous faire penser à un petit château fort. Elle est classée site Clunisien et fait la fierté du village.



Cette commune composée des villages de Petit Bornand et d'Entremont dispose d'un patrimoine bâti et naturel exceptionnel : Plateau des Glières et de Cenise, Ancienne Abbaye d'Entremont, chapelles, fours à pain, hameaux, lacs de montagne... Son histoire autour de la Résistance est aussi très riche et importante ! Un lieu idéal pour se ressourcer.

Situé au confluent des rivières de l'Arve et du Giffre, la commune s'est développée tout en préservant ses espaces naturels dont les alpages du Môle. C'est une commune au fort potentiel industriel mais aussi au passé riche avec l'Usine du Giffre. Une vraie carte postale quand vous regardez son église baroque se dessiner sur les montagnes en arrière plan.

Marignier



Vougy

Aux pieds des montagnes, Vougy est la plus petite de nos communes. Les amoureux de la nature trouveront leur bonheur avec l'espace naturel des Iles de Vougy, classé zone naturelle d'intérêt faunistique et floristique. Vougy est par ailleurs un véritable berceau industriel sur notre territoire.

100% FAMILLE EN TOUTES SAISONS

100% family in all seasons

Les vacances en famille sont des moments uniques pour les petits et les grands. Un moment idéal pour se créer des souvenirs inoubliables grâce au partage & à la découverte !



APPRENDRE EN S'AMUSANT

Charles et Ninon sont nos deux personnages phares. Ils aideront les enfants à découvrir le patrimoine du territoire !

- Autour de la place de Bonneville Dès 4 ans - 1h
- A la découverte de Bonneville Dès 6 ans - 1h30
- Bonneville insolite Dès 8 ans - 1h30
- Viens découvrir le Château de Bonneville Dès 8 ans - 1h30
- Viens découvrir le Plateau des Glières ! De 8 à 12 ans - 2h
- Viens découvrir le Plateau de Solaison! De 8 à 12 ans - 2h

Ces livrets jeux sont gratuits et à retirer à l'office de tourisme. Une petite récompense attends les plus curieux!

- | | |
|----------------------------------|---------|
| ■ toute l'année | ■ été |
| ■ pendant l'ouverture du château | ■ hiver |

POUR PETITS & GRANDS

Finis le temps où votre tribu trainait les pieds pour visiter un site historique. Faucigny Glières prend les commandes du programme et vous propose des visites et activités adaptées à votre famille en lien avec ses partenaires culturels :

- > Visites contées au Château des Sires de Faucigny
- > Visites théâtralisées au Château des Sires de Faucigny
- > Ateliers au Château & au Musée du Moyen-Âge

Ce sont des expériences inédites qui resteront gravées dans la mémoire des enfants !



BALADES EN FAMILLE : AU RYTHME DE VOTRE TRIBU

3 balades s'offrent aux familles et aux marcheurs débutants au départ de Bonneville & d'Ayze, de 1h à 2h de marche, ces chemins vous conduiront le long de la rivière de l'Arve, à travers la forêt ou encore sur les traces d'une ancienne voie romaine. **Bonus : elles sont praticables toute l'année !**

Les îles de la Barque



Accessible à tous, ce parcours longe la rivière de l'Arve. Une rivière emblématique qui évolue de Chamonix à Genève. Praticable en vélo !

Les terrasses d'Ayze



Au fil de vos pas, c'est le vignoble d'Ayze qui se livre à vous. Une balade qu'on aime toutes saisons confondues !
Un véritable coup de coeur pour cette balade en automne avec des couleurs incroyables !

Le sentier botanique du Dard



Cette balade vous emmène à la découverte et à l'observation de nombreuses espèces d'arbres avec des panneaux pour vous aider à les identifier. Le sentier idéal pour commencer un herbier !



EN MODE EXPLORATEURS

Envie de jouer, envie de bouger ? Alors nous avons deux activités parfaites pour vous faire découvrir deux de nos sites incontournables de façon ludique.

Parcours d'orientation de Solaison

Boussole et carte en main, c'est parti ! 4 parcours vous attendent sur le plateau de Solaison. Du débutant au plus sportif, du simple poinçonnage au véritable jeu de piste découverte de 1h30. Testé et approuvé par l'équipe de l'office.

Cartes à récupérer à l'office de tourisme (à partir de 3 euros) d'avril à octobre.

Géocaching de Marignier : «Souviens-toi»

L'usine du Giffre vous connaissez ? Pas du tout ? Qu'à cela ne tienne, nous avons développé un géocaching sur ce site. Vous partirez sur les traces de Marcel, qui explique à son arrière-petit-fils Naël, l'histoire de sa vie et de celle de l'usine.

Gratuit, téléchargez l'application Géocaching sur votre téléphone portable



ET S'IL PLEUT, ON FAIT QUOI ? *If it rains ?*

Médiathèque Henri Briffod

55, rue du Carroz
74130 Bonneville
04 50 97 26 94
mediatheque@ccfg.fr
Accès internet, Wi-Fi et Scan

Bibliothèque de Marignier

64, rue des Merisiers
74970 - Marignier
04 50 34 67 99
mediatheque@ccfg.fr

Bibliothèque d'Entremont

31, place de l'Abbaye
74130 Glières-Val-de-Borne
bibliotheque.glieres-val-de-
borne@orange.fr

Bibliothèque de Vougy + Le LAB

96, rue Jules Ferry
74130 Vougy
04 50 34 10 65

www.mediathequesccfg.fr

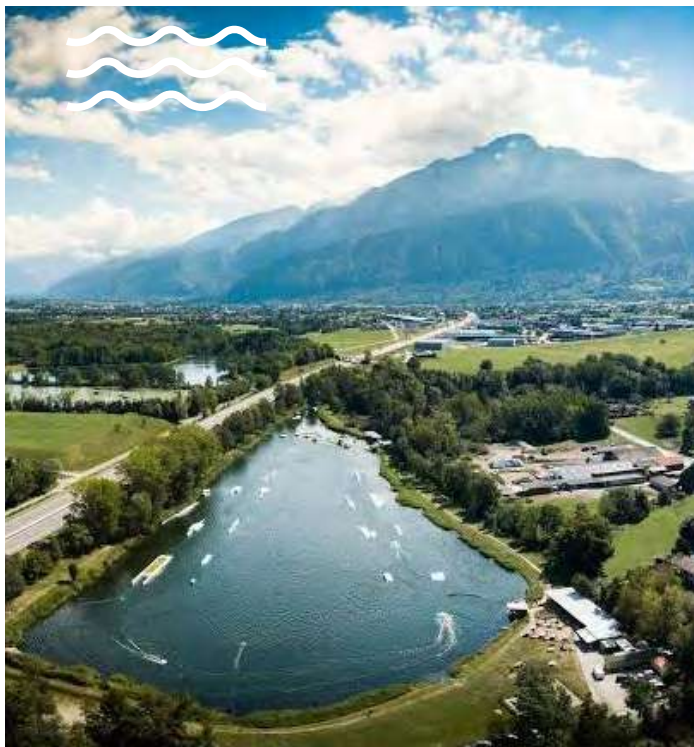


Faites vous une toile ! Un cinéma a ouvert à Bonneville, 3 salles sont là pour vous accueillir. Les horaires et films sont consultables sur : www.cinechateau.fr
Go to movies ! A cinema has opened in Bonneville, with three screens to welcome you. Check the movie's schedule on the website : www.cinechateau.fr

Ciné Château, 51 Rue Porte du Château, 74130 Bonneville

Des films sont aussi diffusés à **Marignier** : La Bobine, Rue du Patronnage, 74970 Marignier, 04 50 34 54 68 - cinemalabobine74@gmail.com

TOUS A L'EAU ! ENJOY THE WATER



> **Lac de la Motte Longue** : lac de plaine, situé à une altitude de 450 mètres. C'est un plan d'eau qui comprend une zone de pêche ainsi qu'une zone de baignade, surveillée et animée en juillet-août.

> **Centre nautique Guy Châtel** : La piscine intercommunale est équipée d'un bassin sportif de 25m avec 8 lignes d'eau, d'un bassin d'apprentissage de 250 m², d'une pataugeoire de 80 m², et d'un solarium. Le petit plus famille : un parc de jeux pour les enfants à l'extérieur et un terrain de beach-volley.



Route des Iles - 74130 Ayze +33 (0)4 50 97 59 99
- www.ccfg.fr

> **Base de loisirs aquatiques - TNA & Watergames** : rendez-vous dans cet espace de loisirs où vous allez pouvoir profiter d'un espace nautique et pratiquer plusieurs activités comme le skin nautique, le wakeboard, le kneeboard ou encore d'un parcours gonflable sur l'eau ! Le parc est accessible à tous débutants ou confirmés. Votre mission ? Rester debout et passer un bon moment ! **Ouvert de mai à octobre.**

110 Chemin du Brachouet, 74800 Arenthon
+33 (0)9 53 13 46 01 - tna.cablepark@gmail.com

INSTANT BIEN-ÊTRE *Wellness moment*

> **L'Edelweiss Spa**: un refuge pour se ressourcer. Vivez un pur moment de détente au Spa l'Edelweiss, et profitez de la magnifique vue sur le Plateau des Glières.

Soins, massages, piscine, sauna, hammam, bain à remous, espace détente, fitness.

Plateau des Glières
Thorens-Glières
74570 Fillière

04 50 24 83 14 - aubergedesglieres@gmail.com



UN HIVER EN FAMILLE

Family winter vacation

L'avantage des vacances en montagne l'hiver, c'est le large choix d'activités ! Deux domaines nordiques vous attendent pour profiter de l'hiver : le Plateau des Glières et le Plateau de Solaison. En terme d'activités, il y en a pour tous les goûts et tous les budgets.



SE BALADER EN TRINEAU À CHIEN

L'ambiance Grand Nord c'est possible au Plateau des Glières ! Cette activité fera briller les yeux des enfants. Baptême ou conduite à la demi-journée sur des parcours aménagés, c'est une activité hors du commun qui ne laissera personne indifférent. La sensation de glisse en traîneau et l'immersion au coeur de la nature entourée de montagnes.



S'INITIER AU SKI DE FOND

Le ski de fond se pratique facilement, même à des âges et niveaux différents. Pour découvrir le ski de fond ou se perfectionner, des cours sont dispensés au Plateau des Glières et au Plateau de Solaison. Paysages purs, horizon dégagé, ambiance forestière intimiste et panoramas fabuleux, difficile de trouver mieux pour apprécier le ski de fond.

SE BALADER EN RAQUETTE

Découvrez la montagne en famille autrement que sur les pistes de ski. Enfilez des raquettes (il est possible de les louer), et partez sur les pistes afin de découvrir la beauté de nos deux plateaux nordiques.

Nous vous conseillons :

- > la petite boucle près de la piste de luge au Plateau de Solaison.
- > le circuit de découverte historique au Plateau des Glières.

A quelques pas de ces itinéraires, des pistes de luges vous attendent, de quoi faire une pause fun !



A TESTER PENDANT LES VACANCES D'HIVER :

Les nocturnes de ski de fond à Glières et Solaison

La Full Moon au Plateau de Solaison

La course des caisses à savon au Plateau de Solaison

Domaine nordique des Glières

+33 (0)4 50 22 45 63

www.savoie-haute-savoie-nordic.com



Domaine nordique et foyer de ski de fond de Solaison

+ 33 (0)4 50 96 07 45

www.domainenordiquesolaison.com



Aparté «Culture G» : Nos deux plateaux ont la chance d'avoir des ambassadeurs médaillés : Jean-Marc Gaillard pour le Plateau des Glières & Thomas Campion pour le Plateau de Solaison !

ESPRIT NORDIQUE

Nordic Spirit

«Ne serait-ce pas le bonheur d'écouter le silence d'une forêt sous la neige et de s'émerveiller devant la montagne sans artifice.»



Deux sites nordiques exceptionnels vous attendent sur notre territoire : Glières et Solaison !

Ambiance «Grand Nord» et activités nordiques vous sont proposés sur place : ski de fond, biathlon, luge, raquettes... etc Le tout sans remontées mécaniques et les files d'attente qui vont avec. Tout un univers dédié à la pratique d'activités nordiques s'offre à vous.

Selon les conditions d'enneigement :

OUVERTURE DU DOMAINE NORDIQUE

DES GLIÈRES : de mi novembre à début avril

OUVERTURE DU DOMAINE NORDIQUE

DE SOLAISON : de fin novembre à fin mars

Glières : 30km de piste , pistes vertes à pistes noires, 17km d'itinéraires piétons-raquettes, 2 pistes de luges.

Solaison : 33km de pistes cumulés, pistes vertes à rouges, 5km d'itinéraires piétons-raquettes, 1 piste de luge.

**RÉCUPÉREZ LES PLANS DES PISTES À L'OFFICE DE TOURISME ET
DANS LES FOYERS DE SKI DE FOND.**

ÉCOLE DE SKI DES GLIÈRES



Plateau des Glières
74570 - Fillière
+33 (0)6 30 81 67 21
ecole.nordique.glieres@gmail.com
www.ecole-nordique-glieres.net

LOCATION DES GLIÈRES (SKI DE FOND / RAQUETTES)



Plateau des Glières
74570 - Fillière
+33 (0)4 50 22 44 81
location.glieres@fol74.org

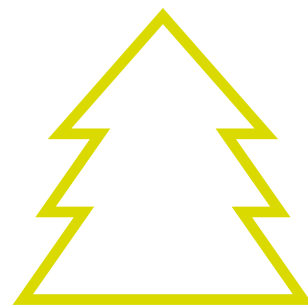
LOCATION FOYER DE SKI DE FOND SOLAISON (SKI DE FOND / RAQUETTES)



Plateau de Solaison
74130 - Brison
+33 (0)4 50 96 07 45

GRANDEUR NATURE

Great outdoors



DES PAYSAGES EN GRAND

Immersion totale dans un décor d'alpages, de sapins et de montagnes. Panoramas d'exception vous attendent et un seul maître mot là-haut : lâcher prise !



Le plateau des Glières : son nom vous parle peut-être de par son histoire héroïque, sachez que c'est aussi un espace naturel exceptionnel. On y respire l'air pur, on sillonne ses nombreux sentiers de randonnée et on goûte à la liberté.



Le plateau de Solaison : perché à 1500m d'altitude, niché entre la pointe d'Andey et les rochers de Leschaux, c'est là que vous irez si vous souhaitez oublier le tumulte de la ville. Ici la nature est reine et c'est un paradis montagnard en toute saison.



Terre d'alpages

Bellajoux, Cenise, Paradis, Tinaz, Spée, Môle...

Les alpages sont nombreux en Faucigny Glières. Ce sont des espaces de montagnes maintenus ouverts grâce au pâturage des animaux d'élevage pendant la période estivale. Riches en biodiversité, ils abritent une flore et une faune remarquables.

Quelques petits conseils : pensez à refermer les barrières derrière vous afin que les animaux ne s'échappent pas ; vous allez croiser des troupeaux, contournez-les à bonne distance ; remportez vos déchets avec vous afin de garder les lieux propres.

Enfin respectez les aménagements : clôtures, points d'eau, chalets d'alpage.

DES RANDOS EMBLÉMATIQUES

Emblematic hikes

Profitez d'un sentiment de liberté et partez randonner. Voici une sélection de 3 randonnées emblématiques du territoire.

Vous pourrez retrouver toutes les autres randonnées du territoire dans notre office de tourisme ou en téléchargement libre sur notre site internet.

Le Môle



Impossible de passer à côté ! Il trône majestueusement au-dessus de notre territoire. Cette montagne n'est rattachée à aucune autre et on se plaît à la surnommer le **Mont Fuji**. Son sommet culmine à 1863m d'altitude une fois gravi vous serez saisi par une vue à 360°!

Le Lac de Lessy



Nous posons le décor : les alpages, les montagnes et ce lac qui trône fièrement au milieu. C'est une randonnée que vous n'oublierez pas. Trois sentiers vous permettront d'accéder au magnifique lac de Lessy. Soyez attentifs, vous pourriez croiser un chamois sur votre chemin.

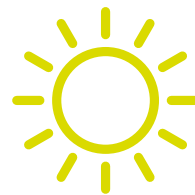
La Pointe d'Andey



Ce sommet culminant à 1877m, vous demandera un peu d'efforts, mais la récompense n'en sera que plus belle une fois arrivé là-haut. La vue sur la vallée et les sommets alentours ainsi que sur le Plateau de Solaison est une de nos préférées. Si vous êtes chanceux vous pourrez admirer une mer de nuages les jours de grisailles en vallée.

LOISIRS PLEIN AIR

Outdoor activities



**Faucigny Glières se vit toute l'année au travers de ses activités diversifiées.
On ne s'ennuie jamais !**

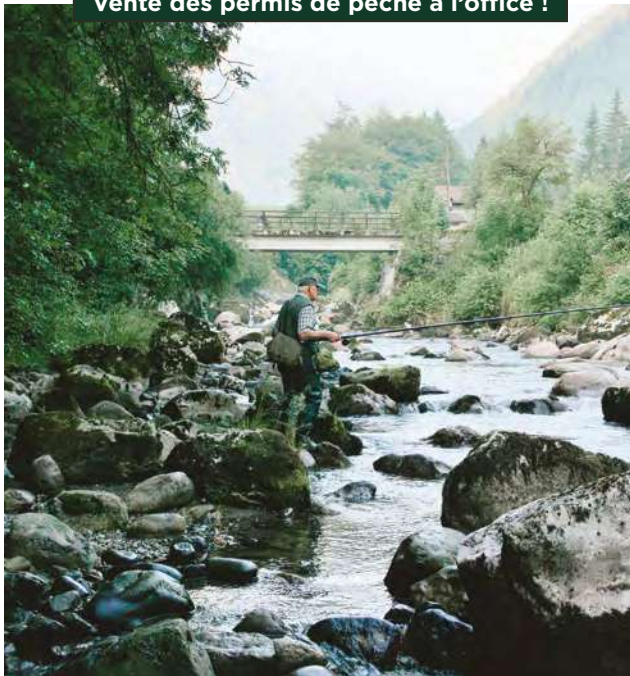
PARTIR À LA PÊCHE

Passionné, sportif ou débutant, vous trouverez le spot qu'il vous faut : lac de la Motte Longue, lac d'Ayze, rivière du Borne, de l'Arve ou du Giffre.

APPMA DU FAUCIGNY :

www.pechefaucigny-montblanc.com

Vente des permis de pêche à l'office !



DES COLS INCONTOURNABLES

Partez à l'assaut de deux montées remarquables : la montée de Solaison et la montée des Glières. Il faudra être bien accroché au guidon pour atteindre l'arrivée, mais quelle fierté d'avoir emprunté deux itinéraires de compétitions sportives (Critérium & Tour de France).

Location de vélos électriques : SUPER U (Marignier), Proxivélo (Bonneville)

LA MONTAGNE CE PARADIS À PROTÉGER

The mountain, a paradise to protect

Beaux mais vulnérables, nos espaces naturels méritent respect et préservation afin de pouvoir en profiter le plus longtemps possible. Notre office s'engage donc à communiquer et développer l'offre touristique en ce sens.

DES SITES NATURA 2000

NATURA 2000, QU'EST-CE ?

Le réseau européen Natura 2000 est un outil clé pour enrayer l'érosion de la biodiversité. Il vise à assurer la survie à long terme des espèces et des habitats particulièrement menacés, à forts enjeux de conservation en Europe.

OÙ SONT-ILS SITUÉS SUR NOTRE TERRITOIRE ?

Massif du Bargy : il présente une grande variété de milieux favorables aux oiseaux de montagne (rapaces notamment) ainsi que 13 habitats d'intérêt communautaire, répartis en 2 sites : le massif du Bargy proprement dit, chaîne calcaire s'étendant du Pic du Jallouvre au Petit Bargy. Le massif «satellite» des rochers de Leschaux, situé entre le Plateau de Cenise et le Plateau de Solaison.

Massif des Glières : sur plus de 4000 ha entre zones humides, forêts d'altitude et espaces pastoraux, le site des Glières est riche et diversifié. C'est un site à très fort intérêt environnemental : alpages, tourbières, falaises et forêts composent son paysage. La faune et la flore y sont remarquables : droséras, gelinottes, tétras... Chaque année des animations gratuites de découverte de la nature sont proposées de mai à octobre par le Département et ses partenaires, pour vous permettre de découvrir la richesse du site de manière ludique, artistique et insolite. De plus environ 450 hectares sont labellisés Espace Naturel Sensible.



LES BONS RÉFLEXES EN RANDONNÉE :

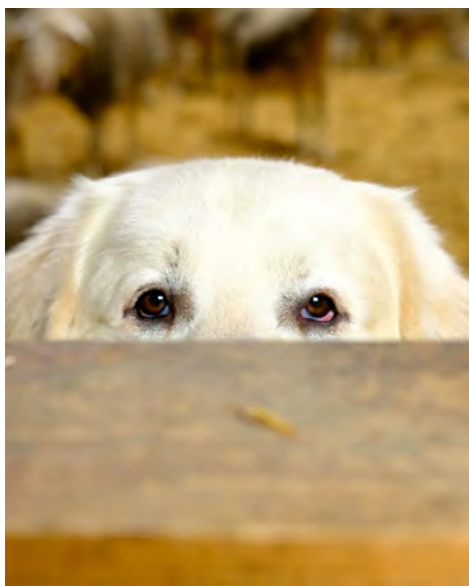
- Je reste sur les sentiers balisés
- Je prends en photo les fleurs et plantes plutôt que de les cueillir
- Je reste discret pour respecter la tranquillité des animaux sauvages
- Je ne laisse aucun déchet, mégot, aucune trace de mon passage
- Je ne fais aucun feu dans la nature
- Je respecte les propriétés privées



EXPÉRIENCE À VIVRE : UNE SORTIE ACCOMPAGNÉE D'UN GUIDE

Nos accompagnateurs en montagne vous propose de vivre une expérience inédite et de découvrir la montagne autrement. Ils proposent des sorties thématiques : observez les traces des animaux dans la terre ou dans la neige, écoutez le brame du cerf en automne, apprenez à reconnaître les plantes sauvages et leurs vertues...

Pour en savoir plus sur les sorties accompagnées, consultez notre site www.tourisme-faucigny-glieres.fr ou appelez nous.



LE BON COMPORTEMENT FACE AUX CHIENS DE TROUPEAUX

Le patou est installé près des troupeaux avec un unique instinct : la défense. Si vous croisez leur route, voici quelques recommandations :

- > contournez le troupeau si cela est possible
- > tenez votre chien en laisse
- > ne défiez pas le chien, ne le menacez pas avec un bâton.
- > essayer de garder une attitude passive, calme
- > descendre de son vélo/cesser de courir

UN SAVOUREUX MOMENT DANS LES VIGNOBLES

A delightful time

L'AYZE, UNE PETITE APPELLATION FRANÇAISE CONFIDENTIELLE

Le vignoble d'Ayze est installé sur 3 communes : Ayze, Bonneville et Marignier. Les vignes s'y développent sous les reflets dorés du soleil au pied du Môle. Il s'étend sur une vingtaine d'hectares.

Il a une particularité essentielle : son cépage unique, le Gringet. L'Ayze est produit en vin blanc tranquille et vin blanc effervescent. Chaque année, ce vin de Savoie gagne en qualité grâce au travail acharné des vignerons.



IDÉE APÉRO : LE SPRITZ À L'AYZE

RENCONTRE AVEC FABRICE ET NICOLAS, LES FRÈRES DU DOMAINE VITICOLE MONTESSUIT



Pourriez vous présenter votre domaine en quelques mots ?

Les vignes avaient été plantées par nos grands parents puis travaillées par notre père Gilles Montessuit et notre oncle Jacquy. Nous avons pris la relève en 2007 puis, passionnés par les vins, nous avons créé le domaine Famille Montessuit en 2011. Nous travaillons aujourd'hui 9Ha répartis sur les 3 communes de l'AOC vin de Savoie nom de cru Ayze.

Qu'est ce qui vous a poussé à devenir vigneron?

Nous avons à coeur de préserver ce savoir-faire du métier de vigneron, tout en le sublimant à travers des méthodes de travail modernes. Le Gringet, cépage autochtone aux multiples facettes nous permet d'élaborer des vins rafraichissants aux notes florales. Attachés à protéger ce terroir, nous sommes labélisés BIO. Nous développons des méthodes où l'équilibre entre la vigne, la flore qui l'entourent et le monde animal nous permettent d'agir pour un environnement durable. L'utilisation de tisanes pour la protection de la vigne, l'échange riche entre notre troupeau de moutons Suffolk qui pâturent nos parcelles et leurs abords contribuent à la recherche d'une harmonie culturelle.

Quelles évolutions majeures avez-vous constaté sur le vin d'Ayze ?

Au début de l'aventure, nous n'avions qu'une cuvée de pétillant Brut, encore là aujourd'hui. Nous avons la chance de pouvoir explorer les différentes facettes du Gringet et de proposer aujourd'hui diverses cuvées en pétillants et tranquilles qui expriment toutes les subtilités du cépage. L'évolution de nos méthodes de vinification à travers l'utilisation de divers éléments de cuverie, ou encore les recherches que nous avons opérées pour découvrir la composition des différents sols sur lesquels nous travaillons nous ont permis de découvrir toute l'étendue des possibilités de nos cultures.

Pour vous quel est LE plat pour accompagner un verre d'Ayze ?

Le vin d'Ayze tranquille sera très apprécié accompagné d'huîtres fraîches lors d'un repas de fête. Quant au pétillant il sera très agréable au moment de l'apéritif et du dessert.

LE SYNDICAT DES VINS D'AYZE

Un Syndicat des vins d'Ayze se constitue en 1954 avec les communes de Bonneville, la Côte d'Hyot et Marignier. Il va se battre pour obtenir en 1957 le VDQS (Vin Délimité de Qualité Supérieure). Le vin Cru d'Ayze est classé en AOC (Appellation d'Origine Contrôlée) en 1973.

PAR ICI LES GOURMANDS

Over here the gourmet



ESCAPADES ÉPICURIENNES

Amateurs de vins, de fromages ou de douceurs, découvrez toutes les richesses de notre terroir ! Privilégiez les circuits courts et savourez de belles assiettes. Mangeons local et sain !



Les Gourmandises

Il y a des magiciens du goût sur notre territoire, après avoir découvert le vin d'Ayze, les fromages made in nos alpages, laissez vous tenter par un pot de confiture ou de miel !



Les Marchés

Étals odorants et colorés, entre fromages affinés, pots de confitures et légumes de saisons.

Mardi et vendredi matin : Centre-ville Bonneville

Vendredi après-midi : Avenue de la Mairie, Marignier

Vendredi fin d'après-midi : Centre-Bourg, Contamine-sur-Arve

Dimanche matin : À côté de la boulangerie à Petit-Bornand, Glières-Val de Borne

Troisième samedi du mois : Château de Villy, Contamine-sur-Arve

Amap «Les paniers du Dahu» : distribution des paniers le jeudi de 18h30 à 19h30 dans le garage à l'arrière du Sc'art à B- 137, avenue Pierre Mendès France 74130 Bonneville

Les Fromages

La Haute-Savoie est une terre de fromages sans aucun doute. Abondance, Reblochon (AOP reconnu), Tomme (vache et chèvre), Raclette, Gruyère, Crottin, Serrac, Faisselle... une grande diversité de fromages savoyards pour ravir toutes les papilles ! Vous pouvez découvrir et visiter quelques fermes sur notre territoire.



LE BEIGNET DE POMME DE TERRE : LA RECETTE MAGIQUE

Imaginez...après une bonne journée à la montagne, un plateau de charcuterie du pays et une belle assiette remplie de beignets, un plat traditionnel local servi dans de nombreux restaurants d'alpages.

POUR 15 BEIGNETS

1 kg de pomme de terre à chair ferme (type charlotte ou agria)

1 oignon

1 cuillère à soupe de farine

1 oeuf

3 gousses d'ail

Sel/ poivre

- > Râper les pommes de terre crues finement (comme du fromage râpé).
- > Râper l'oignon et l'ail. Egoutter rapidement dans une passoire pour enlever le surplus de féculé.
- > Ajouter oeuf, farine, sel, poivre ; bien mélanger et disposer dans une passoire. Chauffer une poêle avec 7/8 cm d'huile dedans ; les disposer avec une fourchette et les retourner à mi cuisson.
- > Les sortir et les égoutter dans une passoire ou sur du papier absorbant ;

Petit conseil en plus : les déguster de suite ; les beignets n'aiment ni attendre, ni être réchauffés !!!



LA CUISINE DES REFUGES : SIMPLE ET CONVIVIALE

Lors d'une randonnée, la découverte d'un refuge est toujours un moment particulier. Les refuges de montagne offrent une vue spectaculaire, nous avons souvent l'impression que le temps s'arrête.

Les refuges proposent une cuisine simple dans une ambiance chaleureuse, servie sur une grande table que l'on partage avec d'autres randonneurs. Les menus sont habituellement composés des classiques de la gastronomie de montagne : charcuterie, spécialités fromagères, soupes...

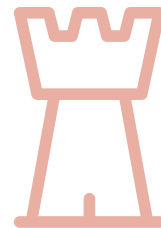
A scenic photograph of a snowy mountain range at sunset. The sky is a clear, pale blue, and the sun is low on the horizon, casting a warm, golden glow on the snow-covered peaks and the evergreen trees in the foreground. In the foreground, a wooden sign is planted in the snow. The sign consists of two rows of characters: the top row features a large hash symbol followed by the word 'GLIERES', and the bottom row features the words 'DOMAINE NORDIQUE'.

GLIERES
DOMAINE NORDIQUE



UN RICHE PASSÉ

A rich history



Bonneville et son château ou sa fontaine classée ; Entremont et son site abbatial ; Glières et son monument symbole de la Résistance ; Marignier et l'Usine du Giffre ainsi que son vieux pont traversé par Napoléon ; Contamine-sur-Arve et son prieuré. Chacune de nos communes saura vous séduire par son authenticité et son histoire.

LE MOYEN ÂGE



Château de Bonneville

Ancien château fort, du XIII^{ème} siècle, dont les vestiges se dressent sur la commune de Bonneville. C'est le seul exemple subsistant de l'architecture militaire du Moyen-Âge en Pays de Savoie. Construit vers 1260, il marque la naissance de Bonneville et reste l'un de ses plus remarquables monuments. Il est inscrit à l'Inventaire des Monuments Historiques depuis 1987.



Ancien site abbatial d'Entremont

Une église et une ancienne abbaye composent ce site qui date de l'installation des chanoines au XII^{ème} siècle. D'une part, l'église Notre-Dame-de-tous-Saints de style roman, abrite des trésors (décor peint, mobiliers et objets sacrés). D'autre part, à quelques pas de l'église, se trouve le Musée du Moyen Âge dans lequel est expliquée la vie médiévale des moines.



Site clunisien de Contamine-sur-Arve

Nécropole des Sires de Faucigny, classé site Clunisien, le prieuré de Contamine-sur-Arve est la seule église gothique de type anglo-gallois en Savoie. Elle présente un aspect fortifié, peu commun aux églises, ce qui lui donne toute son originalité. L'Église est classée au titre des Monuments Historiques depuis 1909.

LA SECONDE GUERRE MONDIALE : TERRE DE RÉSISTANCE

Sur notre territoire, la Résistance contre le régime nazi a tenu une place très importante et a laissé des traces !

Le Monument Gilioli

Le plateau des Glières est marqué d'une oeuvre monumentale **d'Emile Gilioli**. Elle représenterait le soleil tenu dans une main (15 mètres de haut sur une longueur de 21 mètres et un disque de 65 tonnes), exprimant l'engagement des combattants du plateau des Glières **lors de la Seconde Guerre mondiale**.

Le monument, s'impose en toute saison et **sa devise «Vivre libre ou mourir»** résonne sur le Plateau.



L'usine du Giffre

Créée en **1897**, l'usine du Giffre fabriquait des ferro alliages. Pendant l'occupation, l'Allemagne la réquisitionne pour faire main basse sur la production et l'usine apparaît sur la liste des lieux à bombarder fixée par les Anglais. Les fréquents sabotages organisés par les résistants évitent cependant la destruction du lieu. **Henri Plantaz** était le chef et le principal organisateur de la Résistance dans le secteur de la vallée du Giffre.



L'Hôtel de France & Tom Morel

L'Hôtel de France situé à Entremont-Glières-Val-de-Borne abrita **en 1944** l'état-major du groupe mobile de réserve (G.M.R.: unités paramilitaires créées par le Régime de Vichy). Dans la nuit du 9 au 10 mars 1944, une centaine d'hommes menée par **le lieutenant Tom Morel, chef du maquis des Glières**, prend le bâtiment et fait des prisonniers. Le chef du G.M.R. réussit à conserver son arme et tue Tom Morel.



NE PASSEZ PAS À CÔTÉ

Don't miss that

La Fontaine de Bonneville

Dessinée par l'architecte Vagnat (Samoëns) et édifée en **1786**, elle est de **style baroque**. Suite à la requalification de la place de l'hôtel de ville en 2013, elle a été entièrement démontée et restaurée.



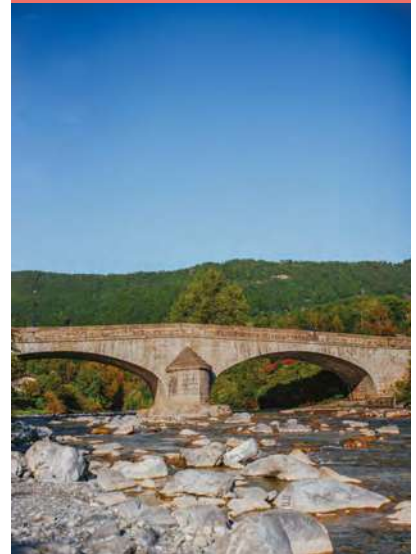
La colonne Charles Felix de Bonneville

Impossible de la rater du haut de ses **22 mètres**. La statue du **Roi de Sardaigne** (par ailleurs duc de Savoie et prince du Piémont) rend hommage à ce souverain surnommé «le bien-aimé». Elle symbolise l'importance des luttes que les habitants de la vallée de l'Arve ont menées contre ses crues dévastatrices.



Le vieux pont de Marignier

Construit en **1788**, il est fait entièrement de pierres. Il restera pendant longtemps le **seul point de passage** sur la rivière du Giffre, jusqu'à l'arrivée du train au XIX^e siècle très exactement. Il a été emprunté par **Napoléon III** le 1^{er} septembre 1860 pour se rendre à Chamonix, à l'occasion des festivités liées au **rattachement de la Savoie à la France**.





Galerie d'art Miléna

Animée et gérée par la société des Artistes du Borne, la Galerie d'art Miléna vous fera découvrir des œuvres et des artistes tout au long de l'année.

31 place de l'Abbaye
74130 Entremont Glières-Val-de-Borne



Parcours culturel de Bonneville

Partez à la découverte du patrimoine bonnevillois. A l'aide du plan, apprenez en plus sur la colonne Charles Félix, le Pont de l'Europe, la Maison des Têtes, la place de l'Hôtel de Ville, la fontaine, l'église Sainte Catherine. **100% gratuit. Venez le chercher à Faucigny Glières Tourisme, 23 rue pertuiset, 74130 Bonneville**



Chemin de la Mémoire sur l'usine du Giffre

L'Usine du Giffre a fait vivre pendant près de 100 ans la vallée, en employant des centaines d'hommes. Un chemin de la Mémoire retrace son histoire à l'aide de panneaux explicatifs. Pour une approche ludique, testez le **Géocaching** (page 15).



Musée du Moyen Âge

Petit musée et belles découvertes. Il est situé dans l'ancienne abbaye du XII^{ème} siècle et reconstituée des scènes de la vie monastique et paysanne du Moyen Âge, vous pouvez suivre une visite commentée avec un bénévole du musée.

43 Résidence de l'Abbaye,
74130 Entremont Glières-Val-de-Borne

LES GRANDS MOMENTS AVEC L'OFFICE

Great moments with us



FÊTONS LA MONTAGNE !

La montagne nous l'aimons, très fort même. C'est pour ça que nous organisons la Fête de la Montagne ! Un rendez-vous familial par excellence avec de nombreuses animations et activités.

Cerise sur le gâteau : c'est totalement gratuit et nous aimons changer de lieu !

Nous avons hâte de vous proposer la prochaine édition qui aura lieu **le 30 juillet 2023 à Solaison !**



COM LES PROS :
LE 1^{ER} ÉVÉNEMENT DÉDIÉ
À LA VISITE D'ENTREPRISES
EN HAUTE-SAVOIE.

« COM' les Pros » est un événement pour valoriser les savoir-faire locaux et permettre à chacun de (re) découvrir des métiers. Organisé par trois Offices de Tourisme de Haute-Savoie : Cluses Arve & Montagnes, Faucigny Glières et les Monts de Genève.

**Des visites 100% gratuites,
Rendez vous pour la 6^{ème} édition en octobre 2023 !
Si vous êtes entrepreneurs et que vous souhaitez participer
à cet événement, contactez nous.**

DEUX ÉVÉNEMENTS GARANTIS 100% PARTAGE ET DÉCOUVERTE

AU SERVICE DES PROFESSIONNELS

For our professional partners

L'office est porteur et développeur de projets :

- > programmateur de saisons estivales pour valoriser le patrimoine,
- > organisateur d'évènements (COM les Pros, Fête la Montagne)
- > gestionnaire du balisage des sentiers de randonnée,
- > créateur de parcours d'orientation et de jeux de pistes,
- > cofondateur de projet social,
- > concepteur de jeux pour enfants,
- > co-gestionnaire des visites PEAC.

REJOIGNEZ NOUS, DEVENEZ ADHÉRENTS

On parle «d'adhérents» car nous sommes une association loi 1901. Nos services sont donc réservés à nos adhérents.

Pourquoi adhérer ?

- > Pour intégrer un réseau de professionnels du tourisme
- > Pour diversifier et développer votre activité auprès de nouvelles clientèles
- > Pour être visible sur nos différents supports de communication
- > Pour rejoindre ceux qui oeuvrent pour la mise en valeur de la qualité du tourisme sur notre territoire

Si vous êtes intéressés, demandez nous le guide du partenaire.



VOTRE CONTACT PRIVILÉGIÉ :

Célia Perret

04 50 97 38 37

info@tourisme-faucigny-glieres.fr

LE CARNET

des bonnes adresses



ADDRESS'S BOOK

Retrouvez toutes les infos complémentaires sur le site

Find all the additional information on the website

www.tourisme-faucigny-glieres.fr

HÉBERGEMENTS

Accommodations

HÔTELS / Hotels



HÔTEL DES ALPES**


 85 avenue de la Gare
74130 - Bonneville
+33 (0)4 50 97 10 47
hotel.alpes@orange.fr
www.lhoteldesalpes.com

 16 chambres


 Toute l'année.

€ Chambre single : de 82€ à 87€
Chambre double : de 87€ à 93€
Petit déjeuner : 12€€

LYCÉE PROFESSIONNEL HÔTELIER FRANÇOIS BISE

 **74130 - Bonneville**
+33 (0)4 50 97 02 83
ce.0740014N@ac-grenoble.fr
www.ac-grenoble.fr/lycee/hotelier.bonneville

 3 chambres

Toute l'année
 Du lundi soir au vendredi matin,
sur réservation.

€ Chambre single : 35€
Chambre double : 43€€
Demi-Pension : de 50 à 80€€€

CHALET 1703

 455 route de l'église
74130 - Glières-Val-de-Borne
contact@chalet1703.fr
www.chalet1703.fr

 5 chambres


 Toute l'année, 7 jours sur 7

€ Chambre double : dès 160€€€
Petit déjeuner : inclus

HÔTEL BELLEVUE**


 387 route de chez Chardon
74130 - Ayse
33 (0)4 50 97 20 83
contact@bellevue-hotellerie.com
www.bellevue-hotellerie.com


 19 chambres


 Du 03/02 au 15/10.
Fermé le dimanche soir.

€ Chambre single : de 70€ à 72€€
Chambre double : de 78€ à 82€
Petit déjeuner : de 9€ à 10€€

HÔTEL LA FERME DU LAC****


 550 avenue Louis Coppel
74300 - Thyez
+33 (0)4 50 18 94 00
reception@fermedulac.com
www.fermedulac.com


 27 chambres

Toute l'année, ouverture le lundi,
mardi, mercredi, jeudi et vendredi de
7h à 22h. Le samedi de 17h à 22h.
 Le dimanche de 7h à 11h.
Fermé 3 semaines en août.

€ Chambre single : à partir de 90€€
Chambre double : à partir de 111€
Petit déjeuner : 15€
Parking voiture : 12€€
Animaux : 12€€
Voiture électrique: 10€ le forfait
recharge€

HÔTEL - AUBERGE DES GLIÈRES

 Plateau des Glières
74 - Fillières
04 50 24 83 14
aubergedesglieres@gmail.com
www.aubergedesglieres.fr

 17 chambres

 Toute l'année, 7 jours sur 7

€ Chambre double : de 157€ à 224€
Suite : de 248€ à 277€ €€

MONT BLANC HÔTEL

 280 rue du Rhône
Les Jourdiés
**74800 - Saint Pierre en
Faucigny**
+33 (0)4 50 03 86 55
info@montblanc-hotel.fr
www.montblanc-hotel.com

 50 chambres

Toute l'année,
Du lundi au vendredi de 6h30 à
21h30.

 Le samedi, dimanche et jours fériés
de 7h30 à 18h30.

€ Chambre double : 96€€
Chambre twin : 86€€
Petit déjeuner : 15€
Animaux : 10 €€



LES CHAMBRES D'HÔTES / *Bed & Breakfast*

SUR LE COUX

📍 5008 Route de Rontalon
Chemin de la Houardaz
74300 - Thyez
+33(0)7 86 48 13 71
evelyneparchet@hotmail.fr
www.surlecoux.com

📅 Du 01/05 au 30/09

€ Une personne : 50€
Deux personnes : 35€ (par
personne)
Repas : 30€

Tourisme d'affaires

ANÉMONES ET ASTERS

📍 287 jardin de la Nuvas
74130 - Ayse
+33 (0)4 50 97 18 73
+33 (0)6 88 08 11 00
tilliez.viviane@neuf.fr
www.anemonasetasters.wordpress.com

🏠 Capacité maximum : 6

📅 Toute l'année.

€ Une personne : à partir de 50€€
(petit déjeuner compris)
Personne supplémentaire : 20€€
Moins 5 % si plus de 4 nuitées.

CHAMBRE : 'LES TERRASSES DU CHÂTEAU'

📍 125 rue des Grandes
Chambrettes
74130 - Bonneville
+33 (0)6 73 63 19 08
125gch@gmail.com

🏠 Capacité maximum : 2

📅 Toute l'année.

€ Une personne : 48€€
Deux personnes : 52€€
Semaine : 350€€ (1 fondue offerte
pour 2 personnes).

DESK AND BREAKFAST

📍 831 route du Plateau d'Andey
74130 - Bonneville
+33 (0)4 85 30 00 97
contact@deskandbreakfast.com
deskandbreakfast.com

🏠 Capacité maximum : 11

📅 Toute l'année.

€ Une personne : 70€€€
Deux personnes : 80€€€
Personne supplémentaire : 30€€€

Tourisme d'affaires

LE CHARMAGÎT

📍 250 rue de la Vernaz
74800 - Amancy
+33 (0)4 50 97 10 47
+33 (0)4 50 25 87 22
lecharmagit@orange.fr
www.charmagit.com

🏠 Capacité maximum : 35

📅 Toute l'année.

€ Deux personnes : de 50 à 60€€€
Trois personnes : de 63 à 78€€€
Personne supplémentaire : 15€€€
Table d'hôtes : dès 18,50€ (consulter
les hôtes)
Petit-déjeuner : 6€€

Tourisme d'affaires




GÎTES D'ÉTAPES ET REFUGES / *Stopover gites*

CHALET D'ANDEY

 Plateau d'Andey
74130 - Bonneville
+ 33 (0)4 50 97 38 38


 Du 01/03 au 30/11.

 Week-end : tarif sur demande

GÎTE LA FRUITIÈRE

 Plateau de Solaison
74130 - Brison
+33 (0)4 50 96 93 56
gite-solaison@orange.fr
www.gite-la-fruitiere-solaison.com


 Toute l'année.

 Nuitée : de 9 à 16 €€
Demi-pension : de 25 à 41€/pers.€
Pension complète : de 31 à 52€/pers

LE CHARMAGÎT


 250 rue de la Vernaz
74800 - Amancy
+33 (0)4 50 25 87 22
lecharmagit@orange.fr
www.charmagit.com

 Toute l'année.

 Petit déjeuner : 6 €€
Séjour à partir de 2 nuits
Demi-pension :
62€/pers. en chambre double
56€/pers. en chambre triple
52€/pers. en chambre quadruple
Table d'hôtes soir : réservation
obligatoire, sous conditions

REFUGE DE LESSY

 Alpage de Lessy
Le Petit-Bornand-les-Glières
74130 - Glières-Val-de-Borne
+33 (0)6 75 53 42 13
+33 (0)6 68 13 44 04
refugelessy.free.fr

 Du 16/06 au 30/06: uniquement les week-end
Du 1er/07 au 15/09: tous les jours
Du 16/09 au 30/09: uniquement les week-end

 Nuitée : 16€€
Petit déjeuner adulte: 8€€
Petit déjeuner enfant: 6€
Demi-pension adulte : 43€/pers
Demi-pension enfant : 29€/pers
Pique nique à emporter : 9€€

REFUGE DE SPÉE


 Plateau des Glières
Le Petit-Bornand-les-Glières
74130 - Glières-Val-de-Borne
+33 (0)6 79 03 75 87


 Toute l'année.

 Demi-pension: 60€/pers


GÎTE - CHEZ CONSTANCE

 Plateau des Glières
Le Petit-Bornand-les-Glières
74130 - Glières-Val-de-Borne
+33 (0)4 50 22 45 61
chezconstance@orange.fr
www.les-glieres.fr

 Toute l'année. Fermé le lundi.
Fermé aux vacances d'Avril (zone A)
et aux vacances de Toussaint.

 Demi-pension :
60€/pers en dortoir
72€/pers en chambre
Demi pension enfant : de 30 à 54€
Petit déjeuner adulte : dès 7,50€€
Petit déjeuner enfant : dès 5€€€
Pique nique à emporter : 9.50€€

NOTRE DAME DES NEIGES

 Plateau des Glières
74230 La Balme de Thuy
+33 (0)4 50 22 80 88
www.gite-refuge-les-glieres.fr

 Toute l'année.

 Nuitée : 18.5€
Demi-pension : 39€/pers€

MEUBLÉS DE TOURISME / *Holiday rentals*

NOM	CONTACT	CLASSEMENT	OUVERTURE	ADRESSE	Tarif semaine À partir de
2 PERSONNES					
Gîte des Rapilles Le nid	+33 (0)4 50 34 63 41 +33 (0)6 95 09 49 62 jean.leger74@gmail.com www.gites-de-france-haute-savoie.com	★★★★ 	Toute l'année	650 avenue de Châtillon 74970 Marignier	320€
Meublé Savoyini	+33 (0)4 50 03 34 83 +33 (0)6 82 66 34 43 savoyini.jean@wanadoo.fr	★★★	Toute l'année	"Le beau site B" 122 rue des Bailleurs 74130 Bonneville	400€
4 PERSONNES					
Meublé l'Angelus	+33 (0)6 83 02 86 82 brocalpes@orange.fr www.brocalpes.com	★★★★	Toute l'année	99 route de la Résistance Entremont 74130 - Glières-Val-de-Borne	370€
La Champenoise	+33 (0)4 50 25 56 67 +33 (0)7 86 63 25 48 gerald.florence.ripoll@hotmail.com nicolasripoll.wix.com/gite-champenoise	★★★★	Toute l'année	112 chemin des Champenois 74800 - Arenthon	400€
Chalet des Lavouets	+33 (0)4 50 97 22 90 +33 (0)6 95 49 59 55 cdumontd@gmail.com		Du 01/05 au 31/10	460 route des lavouets La côte d'hyot 74130 - Bonneville	320€
La Casetta	+33 (0)6 82 34 92 78 michel.passaquay@orange.fr	★★★★	Toute l'année	185 route de Bieully 74130 - Ayse	350€
Gîte Le Môle	+33 (0)6 31 16 92 79 +33 (0)4 50 34 06 71 thierry.suault@wanadoo.fr www.gitedubeule.com	★★★★★ 	Toute l'année	1809 route de Monnaz 74970 - Marignier	440€
Gîte de La ferme Boisier - Le grenier	+33 (0)4 50 97 88 83 jleroycat74@gmail.com www.gites-boisier.com		Toute l'année	400 route de Thuet 74130 - Bonneville	490€
Gîte le Nid de Pie du Môle	+33 (0)6 73 55 53 71 +33 (0)4 50 43 47 22 gite.leniddepie@orange.fr www.giteleniddepie.com	★★★★★	Toute l'année	364 chemin de Coudery 74930 - Reignier-Esery	428€
Gîte Le Nid de Pie du Salève	+33 (0)6 73 55 53 71 +33 (0)4 50 43 47 22 gite.leniddepie@orange.fr www.giteleniddepie.com	★★★★	Toute l'année	3364 chemin de Coudery 74930 - Reignier-Esery	400€€

5 PERSONNES					
Gîte des Rapilles : Andey	+33 (0)4 50 34 63 41 +33 (0)6 95 09 49 62 jean.leger74@gmail.com	★★★★ 🌾🌾	Toute l'année	650 route de Châtillon 74970 Marignier	340€€€
Gîte des Rapilles : Piolet	+33 (0)4 50 34 63 41 +33 (0)6 95 09 49 62 jean.leger74@gmail.com	★★★★ 🌾	Toute l'année	650 route de Châtillon 74970 Marignier	290€€€
6 PERSONNES					
515 la Rivière	+33 (0)6 16 25 39 02 +33 (0)6 17 96 14 10 515lariviere@gmail.com	★★★★	Toute l'année	515 route de la douane Entremont 74130 Glières-Val-de-Borne	350€€€
Gîte Le Bargy	+33 (0)6 31 16 92 79 +33 (0)4 50 34 06 71 thierry.suault@wanadoo.fr www.gitedubeule.com	★★★★	Toute l'année	1809 route de Monnaz 74970 Marignier	540€€€
Meublé T74	+33 (0)7 84 18 35 89	★★★★	Toute l'année	74 chemin de la Tour 74800 Arenthon	440€€
8 PERSONNES					
Gîte de Lieutre	+33 (0)6 70 86 94 88 eric.rivollet@gmail.com marion.cadoux@gmail.com		Toute l'année	277 route de Lieutraz 74130 Brison	80€/ nuit
10 PERSONNES					
Chalet la Cordée	+32(0)496 28 53 94 info@chaletlacordée.be	★★★★★	Toute l'année	122 chemin de l'Ancien four Entremont 74130 - Glières-Val-de-Borne	1000€€€






CENTRE DE VACANCES / *Holiday centers*

CENTRE DE VACANCES DOMAINE DE FRÉCHET

 278 Chemin de Frechet
74950 - Le Reposoir
+33 (0)4 50 96 19 81
+33 (0)6 04 59 27 25
domaine.frechet@lessep59.org
p.deglin@lessep59.org
<https://domaine-frechet.fr>

 Capacité : 160 personnes

 Toute l'année.

€ Nuitée : à partir de 20€€€
Demi-pension (/ pers.) : à partir de 34€€€
Pension complète (/ pers.) : à partir de 38€€€
Tarif groupe : à partir de 20 personnes
Location salles réceptions et hébergement : 1300€€€
Location journée supplémentaire : 300€€€

CENTRE DE VACANCES LA METRALIÈRE

 Route des Glières
Plateau des Glières
Thorens-Glières
74570 - Fillière
+33 (0)4 50 22 74 31
+33 (0)4 50 52 30 00 (colonie)
+33 (0)4 50 52 30 11 (service scolaire)
la.metraliere@fol74.org
glieres@fol74.org
<https://www.facebook.com/fol74lesglieres>

 Capacité : 80 personnes

 Toute l'année.

€ Nuitée : à partir de 44€€€
Pension complète (/ pers.) : 52€€



CAMPING / *Camping*

CAMPING CARPARK DU BOIS DES TOURS

📍 312 rue des Bairiers
74130 - Bonneville
+33 (0)1 83 64 69 21
contact@campingcarpark.com
www.campingcarpark.com

📅 Toute l'année.
Les tentes, vans et caravanes sont autorisés à séjourner uniquement en haute saison (juillet-août).

€ Étape 24h : 10,00€
Gratuit pour les - de 2 ans€€
Parking 5h + services : 5,00€€€

⊕ Aire de jeux, terrain ombragé, toilettes, aire de stationnement camping-cars, borne de service camping-cars, bac à vaisselle, terrain clos commun, branchements d'eau, branchements électriques, équipements développement durable, gestion des déchets.

CAMPING MUNICIPAL LES MARRONNIERS

📍 646, route de l'église - Le fond des Prés
Le Petit-Bornand-les-Glières
74130 - Glières-Val-de-Borne
+33 (0)4 50 03 54 74
mairie@glieresvaldeborne.org
camping.petit.bornand@gmail.com

📅 Du 15/06 au 30/09. Accueil de 18h00 à 19h30.

€ Prix adulte (2 pers comprises) : 14€€€
Prix enfant/jour (- de 12 ans) : 2€€€- Prix animal/jour : 1€€€
Borne Camping-Car Flot-Bleu : 3,50€€€
Prix électricité/jour : à partir de 2,50€€€
Forfait : 760€€€

⊕ Aire de jeux, terrain ombragé, toilettes, aire de stationnement camping-cars, borne de service camping-cars, bac à vaisselle, barbecue, terrain clos commun, laverie, branchements électriques, parking, cabine téléphonique, défibrillateur, équipements développement durable, garage mort, salle de jeux, parking à proximité, gestion des déchets

RESTAURANTS

Restaurants



CUISINE RÉGIONALE FRANÇAISE / *Traditional french cuisine*

L'ENTRE-TEMPS

298 avenue Guy Châtel
74130 - Ayse
+33 (0)4 50 14 03 69
lentretemps74@gmail.com
www.restaurant-lentretemps.com

LE BELLEVUE

387 route de chez Chardon
74130 - Ayse
+33 (0)4 50 97 20 83
contact@bellevue-hotellerie.com
www.bellevue-hotellerie.com

AUBERGE D'AYZE CHEZ L'ANAÏS

780 route de Bonneville
74130 Ayse
+33 (0)4 50 03 61 50
auberge.ayze@yahoo.com
www.aubergeayze.com

4VIN4

84 rue pertuiset,
74130 Bonneville
+33 (0)4 56 35 62 60

RESTAURANT DES ALPES

85 avenue de la Gare
74130 - Bonneville
+33 (0)4 50 97 10 47
hotel.alpes@orange.fr
www.lhoteldesalpes.com

LA TABLENIE

145 rue des Grandes Chambrettes
74130 - Bonneville
+33 (0)4 50 07 15 78
www.latablennie.fr

BRASSERIE DES 2 COQS

172 Pl. de l'Hôtel de ville
74130 Bonneville
+ 33 (0)6 74 87 02 52
www.les2coqs.fr

LE FIN GOURMET

94 route d'Annemasse
74130 Contamine-sur-Arve
+ 33 (0)4 50 97 42 90
dam.thblt@gmail.com

LE PONTVYS

80 rue du Pontvys
74970 - Marignier
+33 (0)4 50 34 63 58
contact@lepontvys.com
www.lepontvys.com

LE CRÊT CHEZ SUZANNE

598 rue Guillaume Fichet
Le Petit-Bornand-les-Glières
74130 - Glières-Val-de-Borne
+33 (0)4 50 03 53 54

AU VIEUX CHALET

550 Avenue Louis Coppel
74300 - Thyez
+33 (0)4 50 18 94 00
reception@fermedulac.com
www.auvieuxchalet.com

LA BIOLLE

310 chemin de la biolle
74460 Marnaz
+33 (0)4 50 34 11 60
restaurant@labiolle.fr
www.labiolle.fr

BRASSERIE DE L'AUBERGE DES GLIÈRES

Plateau des Glières
Thorens-Glières
74570 Fillière
+33 (0)4 50 24 83 14
aubergedesglières@gmail.com
www.aubergedesglières.fr

LE 280 - MONT BLANC HÔTEL

280 rue du Rhône
74800-Saint-Pierre-en-
Faucigny
+33 (0)4 50 03 86 55
info@montblanc-hotel.fr
www.montblanc-hotel.fr


RESTAURANT GASTRONOMIQUE / *Gourmet restaurant*

LE CAPUCIN GOURMAND


1520 route de Genève
74130 Vougy
+33 (0)4 50 34 03 50
infos@lecapucingourmand.com
www.lecapucingourmand.com

RESTAURATION RAPIDE / *Snacks*

ATLAS KEBAB

 134 avenue de la Gare
74970 Marignier
+33 (0)7 83 62 72 38


INSTANT RÉTRO

 52 rue du Pont
74130 Bonneville
+33 (0)9 54 89 04 56
www.instant-retro.fr

SNACK LE SOLAIZ


 Plateau de Solaison
74130 Brison
+33 (0)4 50 96 93 56
gite-solaison@orange.fr
www.gite-la-fruitiere-solaison.com

SAVEURS SANS FRONTIÈRE

 39 Av. de la Gare
74130 Bonneville
+33 (0)4 50 25 76 36

PIZZERIAS / *Pizzerias*

PIZZERIA DE LA GARE

 215 rue de la gare
74130 Bonneville
+33 (0)4 50 07 82 38

PIZZA PLUS

 104, rue Pertuiset
74130 Bonneville
+33 (0)4 50 25 72 78
www.pizzaplus-74.fr

COMPLICES & PIZZA

 106 place de l'Hôtel de ville
74130 Bonneville
+33 (0)4 50 25 72 66
letablebonneville@gmail.com
complicesetpizza.fr

PIZZA LES CLUS


 40 rue les Clus
74970 Marignier
+33 (0)6 30 63 26 38

LA TOUR DE PIZZ

 Avenue de la gare
74970 Marignier
+33 (0)6 71 52 61 73
latourdepizzmarignier.eatbu.com

RESTAURANT D'ALTITUDE / *Mountain restaurants*

RESTAURANT LES TOURISTES CHEZ GASTON

 Plateau de Solaison
74130 Brison
+33 (0)4 50 96 91 69
ghislaine.boisier@gmail.com

CAFÉ RESTAURANT CHEZ RÉGINA

 Chemin Rural de l'Amandière
Plateau des Glières
Le Petit-Bornand-les-Glières
74130 Glières-Val-de-Borne
+33 (0)4 50 22 80 46
chezregina@hotmail.com
www.chezregina.fr

CAFÉ RESTAURANT CHEZ CONSTANCE

 Plateau des Glières
Le Petit-Bornand-les-Glières
74130 Glières-Val-de-Borne
+33 (0)4 50 22 45 61
chezconstance@orange.fr
www.les-glieres.fr

CAFÉ RESTAURANT NOTRE DAME DES NEIGES

 Dran «Sur le Char»
Plateau des Glières
74230 La Balme-de-Thuy
+33 (0)4 50 22 80
www.gite-refuge-les-glieres.fr

RESTAURANT D'APPLICATION / *Training restaurant*

BAR / *Bar*

RESTAURANT : LYCÉE PROFESSIONNEL HÔTELIER FRANÇOIS BISE

📍 86 rue d'Asnières
74130 Bonneville
+33 (0)4 50 97 02 83
ce.0740014N@ac-grenoble.fr
www.ac-grenoble.fr/lycee/hotelier.bonneville

BAR DES SPORTS

📍 84, Avenue de la Gare
74970 Marignier

OÙ SORTIR

Going out



BAR À VIN-BIÈRE / *Wine-beer bar*

4VIN4

📍 84 rue Pertuiset
74130 Bonneville
+33 (0)4 56 35 62 60

📅 Toute l'année. Du lundi au samedi de 18h à 23h.
Fermé le dimanche. Fermeture annuelle en août

HOUBLON OU BRUNE

📍 35 place de l'Hôtel de Ville
74130 Bonneville
+33 (0)4 50 03 61 65
bieretmontagne@sfr.fr

📅 Toute l'année. Du mardi au samedi de 15h30 à 21h. Fermé lundi et dimanche.

CABARET / *Cabaret*

CABARET DU MONT BLANC

📍 4 impasse du Mont-Blanc
74300 Cluses
+33 (0)6 07 66 53 78
leschoucas74@orange.fr

📅 Toute l'année, tous les vendredis, samedis et dimanches de 12h à 1h30.

DISCOTHÈQUE / *Nightclub*

LE PLUS 30

📍 94 impasse des communaux
74130 Bonneville
+33 (0)04 50 03 67 99
contact@leplus30.fr
www.leplus30.fr

📅 Tous les samedis de 23h à 5h30. Soirées à thèmes certain vendredi soir (diner spectacle, cabaret, soirée année 80...) Fermé en août.

PRODUCTEURS

Producers

PRODUCTEURS DE FROMAGE / Cheese producer

FERME LES MARMOTTES

 572 route de Solaison
74130 Brison
+33 (0)6 31 44 04 84
contact@les-marmottes.fr
www.les-marmottes.fr

Toute l'année.
De fin novembre à avril : à Brison.
De mai à fin novembre : au plateau de Solaison.
Juillet/Août : non stop.
Sur les marchés de Saint-Pierre-en-Faucigny, Mont-Saxonnex, La Roche-sur-Foron




Nouveauté : Ouverture d'un bar à fromage sur le plateau de Solaison. Ouvert uniquement l'été (début juin - mi-octobre). Réservation conseillée. A manger sur place ou à emporter, accords mets et vins avec boissons locales.

FERME LE BORNIAIND

 1950 route de la ville
Petit-Bornand
74130 Glières-Val-de-Borne
+33 (0)6 75 51 66 82
+33 (0)6 70 38 54 96

Commande possible

Toute l'année
 A la ferme tous les jours de 17h à 20h
Sur les marchés de Petit-Bornand et Bonneville



FABRICANT DE CONFITURE / Jam maker

CONFITURE DU PAYS

 230 avenue du Mole
Zone artisanale des lacs
74130 - Ayse
+33 (0)4 50 25 61 00
confituredupays@orange.fr
www.confitures-artisanales.com



Toute l'année de 6h à 13h. Achats en direct possible
Fermé samedi et dimanche.





LES VIGNERONS / Winemakers

BUFFLIER MICHEL

📍 Sur le Feu
74130 - Ayse
+33 (0)4 50 03 71 20

CHAFFARD JEAN LOUIS

📍 43 chemin des celliers
74130 Bonneville
+ 33 (0)6 70 40 44 13

DOMAINE FAMILLE MONTESSUIT

📍 884 route de Bonneville
74130 - Ayse
+33 (0)7 84 91 47 06
+33 (0)6 73 11 11 94
famille.montessuit@orange.fr

Cave ouverte à la vente

DOMAINE DU GRINGET

📍 283 les Chenevaz
74130 - Ayse
domainedugringet@gmail.com

DOMAINE VALLIER

📍 **74130 - Ayse**
domainedugringet@gmail.com

GUFFOND-REUIL MICHEL

📍 981 route du Feu
74130 - Ayse
+33 (0)6 86 66 07 21

MAURIS DEMOURIOUX BERTRAND

📍 **74970 - Marignier**
+33 (0)6 88 23 17 39

GARRAUD JEAN MARIE

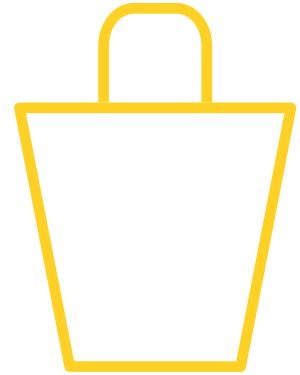
📍 364 route des communaux
74130 - Ayse
+33 (0)6 81 96 24 66

LE COTEAU DU MÔLE CAVE GANTIN

📍 148 route de Marignier
74130 - Ayse
+33 (0)6 75 48 47 86

COMMERCE ET SERVICES

Shops & services



NOM	ADRESSE	MOYENS DE COMMUNICATION
ALIMENTAIRES / BOISSONS - Food and drinks		
Angkor Store	546 avenue des Glières 74130 - Bonneville	+ 33 (0)4 50 97 35 25 angkorstore-info@orange.fr www.angkor-store.com
Boucherie Barghouti	135 rue Décret 74130 - Bonneville	+ 33 (0)4 50 97 40 02
Boucherie de l'Arve	30 rue des Carroz 74130 - Bonneville	+ 33 (0)4 50 07 77 62
Boucherie de l'étoile	26 avenue du Vieux Pont 74970 - Marignier	+ 33 (0)4 50 34 62 29 tiphainechallenge@orange.fr
Boulangerie - Pâtisserie Delcourt	15 avenue de Chatillon 74970 - Marignier	+ 33 (0)4 50 90 73 27
Boulangerie-Pâtisserie Morel	82 place de l'Hôtel de ville 74130 - Bonneville	+ 33 (0)4 50 97 11 32
Boulangerie Giraud	146 avenue de la Mairie 74970 Marignier	+ 33 (0)4 50 34 09 29
Boutique Campistron Bonneville	208 place de l'Hôtel de ville 74130 - Bonneville	+33 (0)4 50 14 31 17 contact@foiegrascampistron.fr foiegrascampistron.fr
Champagne Veuve Cheurlin	71 place Emile Favre 74130 - Bonneville	+ 33 (0)4 50 03 91 40 www.veuvecheurlin.com
Salon de thé - Coq Thé	101 avenue du Coteau, 74130 Bonneville	+ 33 (0)4 56 81 46 12
Conroy Vins et Spiritueux	101 Place de l'Hôtel de ville 74130 - Bonneville	+ 33 (0)4 56 30 71 13 bonneville@conroy.fr www.conroy.fr
Goûter Desserts	22 rue Décret 74130 - Bonneville	+ 33 (0)4 50 97 18 19
Goûter Desserts Chocolaterie	146 avenue des Glières 74130 - Bonneville	+ 33 (0)4 50 14 30 66 gouterdesserts@gmail.com
La Maison du Fromage	255 avenue de Genève 74130 - Bonneville	+ 33 (0)4 50 25 27 25 lamaisondufromage74@orange.fr www.lamaisondufromage74.fr

NOM	ADRESSE	MOYENS DE COMMUNICATION
Le petit Casino	110 place de l'Hôtel de ville 74130 - Bonneville	+ 33 (0)4 50 25 47 44
Les caves du mont d'Arve (Vittet)	220 avenue de Savoie ZI Les fourmis 74130 - Bonneville	+ 33 (0)4 50 97 22 93 +33 (0)4 50 97 20 16 vittetsarl@wanadoo.fr www.vittet-boissons.fr
Magasin Bio : L'Herbe Sauvage	128 place de l'Hôtel de Ville 74130 - Bonneville	+ 33 (0)4 50 97 26 96
Mieusset Traiteur	42 rue Décret 74130 - Bonneville	+ 33 (0)4 50 97 56 66 eric.mieusset74@orange.fr www.mieussettraiteur.fr
SPAR	56 avenue de la Mairie 74970 - Marignier	magasins.spar.fr/fr/s/spar-marignier
Super U	40 rue des Clus 74970 - Marignier	+ 33 (0)4 50 34 59 70 superu.marignier.accueil@systeme-u.fr www.magasins-u.com/superu-marignier
FLEURISTES - Florists		
Elyaflor	222 place de l'Hôtel de Ville 74130 - Bonneville	+ 33 (0)4 50 97 25 47 elyaflor.fr
L'effet fleur	6 avenue de la Plaine 74970 - Marignier	+ 33 (0)4 50 34 62 24 lebocati.fleurs@orange.fr www.leffet-fleur.fr
Terre de Couleurs	163 avenue des Glières 74130 - Bonneville	+ 33 (0)4 50 97 21 56
BRICOLAGE & RÉPARATION - Repair shop		
Bonneville GSM	79 rue du pont 74130 - Bonneville	+ 33 (0)9 71 57 20 27 bonneville_gsm@hotmail.com
Champion Direct	220, avenue du Faucigny 74130 - Bonneville	+ 33 (0)4 50 97 00 63 contact.bonneville@champion-direct.com
Etablissement Bernard	190 avenue de la Mairie 74970 - Marignier	+ 33 (0)4 56 46 18 32
La Boutique Informatique	53 place de l'hôtel de ville 74130 - Bonneville	+ 33 (0)4 58 66 13 40
Vallier Gédimat	646 avenue d'Anterne 74970 - Marignier	+ 33 (0)4 50 34 59 00 www.gedimat.fr
VETEMENTS / BIJOUX / CHAUSSURES - Clothes / Jewellery / Shoes		
Aysone	35 avenue de la Gare 74130 - Bonneville	+ 33 (0)4 50 03 45 48
Bijouterie Joaillerie Diaz	25 place Emile Favre 74130 - Bonneville	+ 33 (0)4 50 25 61 89 bijouterie.diaz@orange.fr
Carnaby	32 rue du Pont 74130 - Bonneville	+ 33 (0)4 50 25 75 92
Christy's Jeans	154 rue Pertuiset 74130 - Bonneville	+ 33 (0)4 50 97 39 39
Evanescence	49 place de l'Hôtel de ville 74130-Bonneville	+33 (0)4 50 97 89 33
Les Dessous Chics	26 rue du Pont 74130 Bonneville	+33 (0)4 50 07 61 21
Les Petits Diabes	12 rue Pertuiset 74130 Bonneville	+33 (0)4 50 07 93 19
Les Trésors de Manon	123 place de l'Hôtel de ville 74130 - Bonneville	+ 33 (0)4 50 25 83 24 les-tresors-de-manon2@wanadoo.fr
Moenne-Loccoz Chasseur	27 rue du Pont 74130 - Bonneville	+ 33 (0)4 50 97 01 01 moenne-locco-z-chasseur@wanadoo.fr
AUTRES		
Agence de Voyage Allo Soleil	61 place de l'Hôtel de ville 74130 Bonneville	+33 (0)4 50 25 10 74
Librairies Lettres Libres	25 place de l'Hôtel de ville 74130 - Bonneville	+ 33 (0)4 50 97 34 19 lettres-libres@orange.fr www.chez-mon-libraire.fr

NOM	ADRESSE	MOYENS DE COMMUNICATION
Millumine	995 rue du coin du bâtiment 74970 - Marignier	+ 33 (0)4 50 18 86 35 www.millumine.com
Tabac - Presse des 2 gares	31 avenue des 2 gares 74970 - Marignier	+ 33 (0)4 50 34 66 25
Tabac Le Marignan	104 avenue de la Mairie 74970 - Marignier	+ 33 (0)4 50 34 62 08
Tabac Presse Le Marigny	18 rue du Pont 74130 - Bonneville	+ 33 (0)4 50 97 03 34
COIFFEUR-BEAUTÉ - <i>Hair and beauty</i>		
A Mon Salon - Aprecial	40 rue des Clus Centre Commercial Super U 74970 - Marignier	+ 33 (0)4 50 53 61 98 veronique.aprecial@orange.fr
Beauté Pro	35 Rue des Femeux 74970 - Marignier	+ 33 (0)4 50 34 08 58
Butterfly beauté	6 avenue de la Plaine 74970 - Marignier	+ 33 (0)9 54 48 82 54 institut.butterfly@gmail.com butterflybeaute.fr
Cabinet de soins et institut de beauté ORAIA	154 avenue de la Mairie 74970 - Marignier	+ 33 (0)4 50 34 69 01 institut.oraia@free.fr responsive.institut-oraia.com
Cé dans l'Hair	103 rue de la Gare 74130 - Bonneville	+ 33 (0)4 50 97 22 87
Coiffure Marlène	363 avenue du Pont Neuf 74970 - Marignier	+ 33 (0)4 50 34 60 76
Délice des sens	40 rue les Clus Centre Commercial Super U 74970 - Marignier	+ 33 (0)4 57 44 50 09 delicedessens74@gmail.com
Franck Provost	Ecoquartier du Château des Sires 99 avenue du Coteau 74130 - Bonneville	+ 33 (0)4 50 03 80 83
Jeunesse beauté	218 place de l'Hôtel de Ville 74130 - Bonneville	+ 33 (0)4 50 97 21 62 parfumerie.jeunessebeaute@gmail.com
Les fées détente	242 rue de la Béziere 74970 - Marignier	+ 33 (0)6 82 00 08 22 lesfessedetente74@gmail.com lesfeesdetente.jimdofree.com
L'EssenCiel de Lucie	88 avenue du Coteau 74130 - Bonneville	+ 33 (0)4 50 07 90 10 contact@lessencieldelucie.com www.lessencieldelucie.com
Mary Coiffure	82 avenue du Pont Neuf 74970 - Marignier	+ 33 (0)4 50 53 60 29
Natalia Coiffure Beauté	160 avenue du Vieux Pont 74970 - Marignier	+ 33 (0)4 50 34 50 79 www.natalia-coiffure.fr
Nounou coiffure	33 avenue de la Plaine 74970 - Marignier	+ 33 (0)4 50 34 57 42 nounou@fioreinstitut.com
Récré'à tifs	63 rue du Pont 74130 - Bonneville	+ 33 (0)4 50 25 06 10
Salon Styl'innov	190 avenue de la Mairie 74970 - Marignier	+ 33 (0)4 50 18 02 09
SERVICES - <i>Services</i>		
Arv'Events - Agence évènementielle	320 rue des Sorbiers Nuna site économique des lacs 74300 - Thyez	+ 33 (0)6 88 16 41 49 san.helle@orange.fr www.arv-events.fr
Alpeo, expertise comptable	85 avenue de la Plaine 74970 - Marignier	+ 33 (0)4 50 18 07 40 marignier@alpeo.fr www.alpeo.fr
Axeo Services Bonneville	145 avenue de la Gare 74130 - Bonneville	+ 33 (0)4 50 25 84 86 bonneville@axeoservices.fr www.axeoservices.fr
Baleo Pressing	40 rue des Clus Centre Commercial Super U 74970 - Marignier	+ 33 (0)4 50 53 09 93 contact.marignier@baleo-pressing.com pressing-marignier.baleo-pressing.com

NOM	ADRESSE	MOYENS DE COMMUNICATION
Banque Populaire	81 place Emile Favre 74130 - Bonneville	+ 33 (0)4 50 97 93 87
Capifrance Kevin Hoteplein	74130 - Bonneville	+ 33 (0) 7 60 62 43 51 kevin.hoteplein@capifrance.fr
Cordonnerie du Faucigny	136 rue Pertuiset 74130 - Bonneville	+ 33 (0)4 50 97 01 58
Dream immobilier	203 avenue de la gare 74970 - Marignier	+ 33 (0)4 50 90 15 83 contact@dream-immobilier.fr www.dream-immobilier.fr
Groupama	30 rue du Carroz Immeuble Le Saint Charles 74130 - Bonneville	+ 33 (0)9 74 50 32 76
IAD France	pas de bureaux physiques	+33 (0)6 43 16 54 37 +33 (0)6 68 45 82 10 cathy.wujek@iadfrance.fr stephanie.tranchant@iadfrance.fr
Imogroup	38 avenue de la Mairie 74970 - Marignier	+ 33 (0)4 26 78 69 79 f.thomin@imogroup-luxury.com
Imprimerie Uberti Jourdan	144, avenue du Mont-Blanc ZI Les Fourmis 74130 - Bonneville	+ 33 (0)4 50 97 24 79 contact.uberti@wanadoo.fr www.ubertijourdan.fr
L'instant canin	291 route de Thuet 74130 - Bonneville	+ 33 (0)7 68 29 37 19 linstant-canin@k-net.fr
Opticien Krys	96 place de l'Hôtel de Ville 74130 - Bonneville	+ 33 (0)4 50 97 24 56 krys.bonneville@gmail.com www.krys.com
Optique du Château/Optic 2000	70 rue Décret 74130 - Bonneville	+ 33 (0)4 50 25 64 72 optiqueduchateau74130@gmail.com
Pharmacie des écoles	234 avenue de la Mairie 74970 - Marignier	+ 33 (0)4 50 34 60 43
Raffin et associés - Generali	47 rue Décret 74130 - Bonneville	+ 33 (0)4 50 97 12 55 bonneville@agence.generalif.fr
Vive Allure - Boutique Vélo	60 rue Pertuiset, 74130 Bonneville	+ 33 04 50 97 19 08
Visi'optic	76 avenue du Pont Neuf 74970 - Marignier	+ 33 (0)4 50 34 53 84 visi.optic@wanadoo.fr
GARAGES - Garages		
CA Automobiles	320 route de Bonneville 74970 - Marignier	+ 33 (0)4 50 98 47 95
Faucigny auto-pièces	1466 avenue du Stade 74970 - Marignier	+ 33 (0)4 50 34 63 93 faucigny-autopieces@orange.fr faucigny-auto-pieces.com
Garage AGR - Citroën	271 avenue du Vieux Pont 74970 - Marignier	+ 33 (0)4 50 58 77 75 reseau.citroen.fr/repateur-marignier
Garage Intartaglia	796 avenue d'Anterne 74970 - Marignier	/
Garage Moreno-Galan	600 avenue d'Anterne 74970 - Marignier	+ 33 (0)4 50 34 62 84 garage.morenogalan@orange.fr



PRESTATAIRES D'ACTIVITÉS ET ACCOMPAGNATEURS

Activities provider and hiking guides

Sport-Bien être

Sport and well being

DES PIEDS À LA TÊTE

 Centre paramédical
137 rue des îles
74130 Ayze
+33 (0)6 51 17 60 62
despiedsalatete74@hotmail.com
www.geraldinebois.fr


CAROLE AUXILIOTHÉRAPEUTE OLISTIK BIOSENS

 Site HPF coworking
113 rue Honoré Martin
74130 Bonneville
+33 (0)7 49 97 93 49
contact@carole-auxiliotherapie.com
www.carole-auxiliotherapie.com

DELPHINE GIGON COACHING DE VIE PROFESSIONNELLE

 Site HPF coworking
113 rue Honoré Martin
74130 - Bonneville
+33 (0)6 70 27 66 78
contact.coachingpro74@gmail.com
www.delphinegigon-coachingpro.fr

NOEL MAILYS - COACH SPORTIVE ET PROFESSEUR DE YOGA

 **74130 Bonneville**
+33 (0)6 11 63 13 09
noel.mailys@gmail.com

Accompagnateurs

Mountain guide

MARION RIVOLLET - L'EN HÔT

 277 Route de Lieutraz
74130 Brison
+33 (0)6 49 32 45 51
marion.rivollet@lenhot.fr
www.lenhot.fr

DIDIER COTTEREAU RANDOS GLIÈRES

 Plateau des Glières
74130 Glières-Val-de-Borne
+33 (0)6 45 44 92 31
didiercotteureau@sfr.fr
didiercotteureau.com

EMILIE MICARD CONNAÎTRE MA MONTAGNE

 **74570 Mont Saxonnex**
+33 (0)6 84 21 99 80
connaitemontagne@gmail.com
www.connaitemontagne.com

ACCOMPAGNATEUR - ANDRÉ GENIN - VECTEUR MONTAGNE

 1610 avenue des Vallées
74300 Thyez
+33 (0)6 03 52 36 64
andre@vecteurmontagne.com
www.vecteurmontagne.com

Patrimoine *Heritage*

ANNE CHRISTINE BUI, GUIDE DU PATRIMOINE

 Place de l'Abbaye
Entremont
74130 Glières-Val-de-Borne
06 52 39 53 37
acpessey@hotmail.com

Prestataires d'activité

Activity provider

D'OUMIAK AVENTURE

 751 chemin de la Croix Rouge
74800 Eteaux
+33 (0)6 07 32 89 92
+33 (0)7 77 97 31 36
remidurdilly@gmail.com
www.doumiakaventures.fr

ACCRO AVENTURE REIGNIER

 1000 Route des Rocailles
74930 Reignier-Esery
+33 (0) 06 43 16 27 59
reignier@acro-aventures.com
www.reignier.acro-aventures.com

YAUTE CANYON - MONITEUR CANYONING

 **74700 Sallanches**
+33 (0)6 38 01 67 53
contact@yaute-canyon.com
yaute-canyon.com

NUMÉROS PRATIQUES

Practical numbers



Les mairies - Town halls

MAIRIE D'AYZE

3 route de Marignier
74130 Ayse
+ 33 (0)4 50 97 04 21

MAIRIE DE BONNEVILLE

2 place de l'Hôtel de ville
74130 Bonneville
+ 33 (0)4 50 25 22 00

MAIRIE DE BRISON

67 allée de la mairie
74130 Brison
+33 (0)4 50 96 91 61

MAIRIE DE CONTAMINE-SUR-ARVE

11 impasse des Croses
74130 Contamine-sur-Arve
+ 33 (0)4 50 03 60 17

MAIRIE DE GLIÈRES-VAL- DE-BORNE

Place de la Mairie
Petit-Bornand
74130 Glières-Val-de-Borne
+33 (0)4 50 03 50 90

MAIRIE DE MARIGNIER

43 avenue de la Mairie
74970 Marignier
+33 (0)4 50 34 60 22

MAIRIE DE VOUGY

1 route de Genève
74130 Vougy
+33 (0)4 50 34 59 56

Santé - Health

CENTRE HOSPITALIER DU LÉMAN

558 Rte de Findrol
74130 Contamine-sur-Arve
+33 (0)4 50 82 20 00

PÔLE MÉDICO-SOCIAL

50 rue Sainte-Catherine
74130 Bonneville
+33 (0)4 50 33 23 37

Services publics - Public services

FRANCE SERVICES BONNEVILLE

100 rue Paul Verlaine
74130 Bonneville
+33 (0)4 50 97 29 50

FRANCE SERVICES GLIÈRES-VAL-DE-BORNE

101 route de la Douane,
Entremont
74130 Glières-Val-de-Borne
+33 (0)4 50 03 51 90

LA BOUTIQUE DE L'OFFICE

Our gifts shop

(S')OFFRIR

To offer

Laissez-vous tenter par un des articles de notre boutique.

Magnets, porte-clés, tasses, livres, cartes postales, tours de cou, carnets de rando ou de pêche...

Vous trouverez la bonne idée cadeau, à offrir ou à s'offrir.



LES AFFICHES VINTAGE

The vintage posters

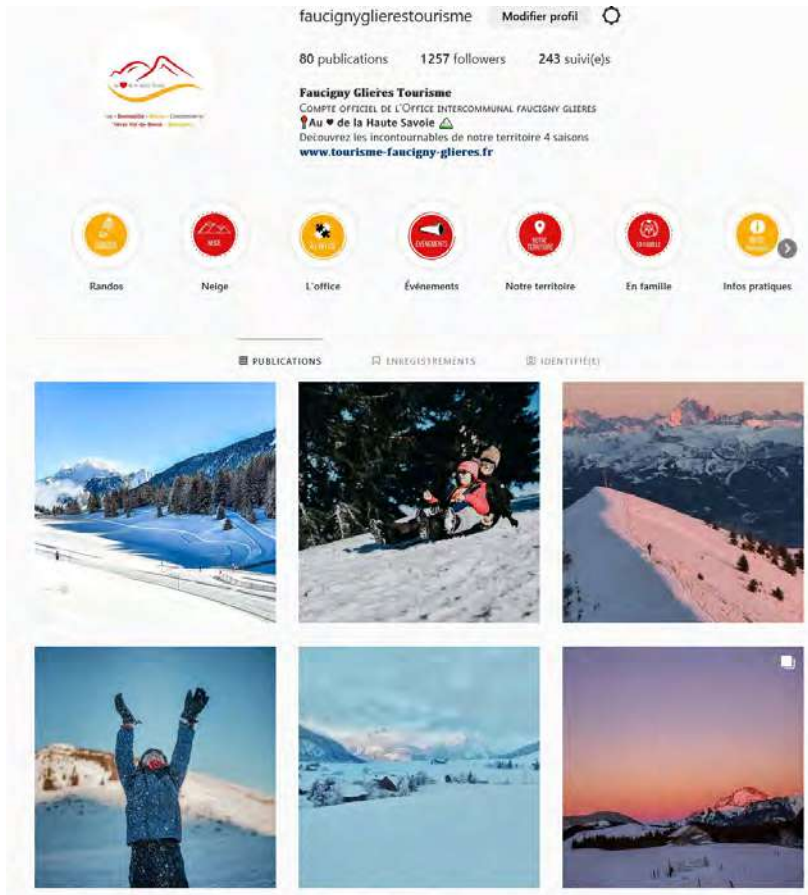
Découvrez nos affiches vintage représentant les incontournables de notre territoire Faucigny-Glières.

Un superbe travail réalisé en collaboration avec l'illustrateur David Marcellin. Donnez un côté vintage/rétro à votre déco !



NOS RÉSEAUX SOCIAUX

Our social networks



Suivez toute notre actualité
au fil des saisons. Identifiez
nous sur vos plus belles
images du territoire avec le
#faucignyglierestourisme







ALORS, PRÊT.E POUR VOTRE PROCHAINE DESTINATION ?

Destination Faucigny Glières Tourisme

Ayze - Bonneville - Brison - Contamine-sur-Arve
Glières-Val-de-Borne - Marignier - Vougy



Faucigny Glières Tourisme

23 rue pertuiset 74130 Bonneville
+33 (0)4 50 97 38 37
info@tourisme-faucigny-glieres.fr
www.tourisme-faucigny-glieres.fr

Cette brochure est une publication de Faucigny Glières Tourisme

Conception : Sophie Koubbi - www.koobee.fr

Illustrations : Sophie Koubbi - Adobestock : Sonulkaster, Mast3r,

MariaNechaeva, MicroOne

Impression : Imprimerie Uberty Jourdan

Crédit photos : Arnaud Lesueur, Mairie de Bonneville, Faucigny Glières
Tourisme, Creative Commons, Wikipédia, TNA Arenthon



Communauté de Communes
FAUCIGNY GLIÈRES